

# Instrucciones de servicio para la duo-mix

en obra



- 1. En caso de avería de más de 15 minutos, deberá desmontarse e instalarse con ayuda de un especialista.
- 2. En caso de avería de protección térmica, deberá detenerse en cuanto se limpie el filtro de protección térmica.
- 3. En caso de avería de protección térmica, deberá detenerse en cuanto se limpie el filtro de protección térmica.
- 4. En caso de avería de protección térmica, deberá detenerse en cuanto se limpie el filtro de protección térmica.

- 5. En caso de avería de protección térmica, deberá detenerse en cuanto se limpie el filtro de protección térmica.
- 6. En caso de avería de protección térmica, deberá detenerse en cuanto se limpie el filtro de protección térmica.
- 7. En caso de avería de protección térmica, deberá detenerse en cuanto se limpie el filtro de protección térmica.

de la instalación  
de agua y las tuberías  
de las respectivas partes  
de la máquina (10) y quitar la  
cubierta por medio de la llave  
de posición. Reservada de  
la parte (11) de la  
de la máquina (12) en la posición  
de la llave de posición (13), según la  
instrucción del manual de uso, modo  
de uso y limpieza de la máquina (14)

- 1. Parte de la bomba
- 2. Caudal de la bomba
- 3. Caudal de la bomba
- 4. Caudal de la bomba
- 5. Caudal de la bomba
- 6. Caudal de la bomba
- 7. Caudal de la bomba
- 8. Caudal de la bomba
- 9. Caudal de la bomba
- 10. Caudal de la bomba
- 11. Caudal de la bomba
- 12. Caudal de la bomba
- 13. Caudal de la bomba
- 14. Caudal de la bomba

- 15. Caudal de la bomba
- 16. Caudal de la bomba
- 17. Caudal de la bomba
- 18. Caudal de la bomba
- 19. Caudal de la bomba
- 20. Caudal de la bomba

## 4. Limpieza de la máquina

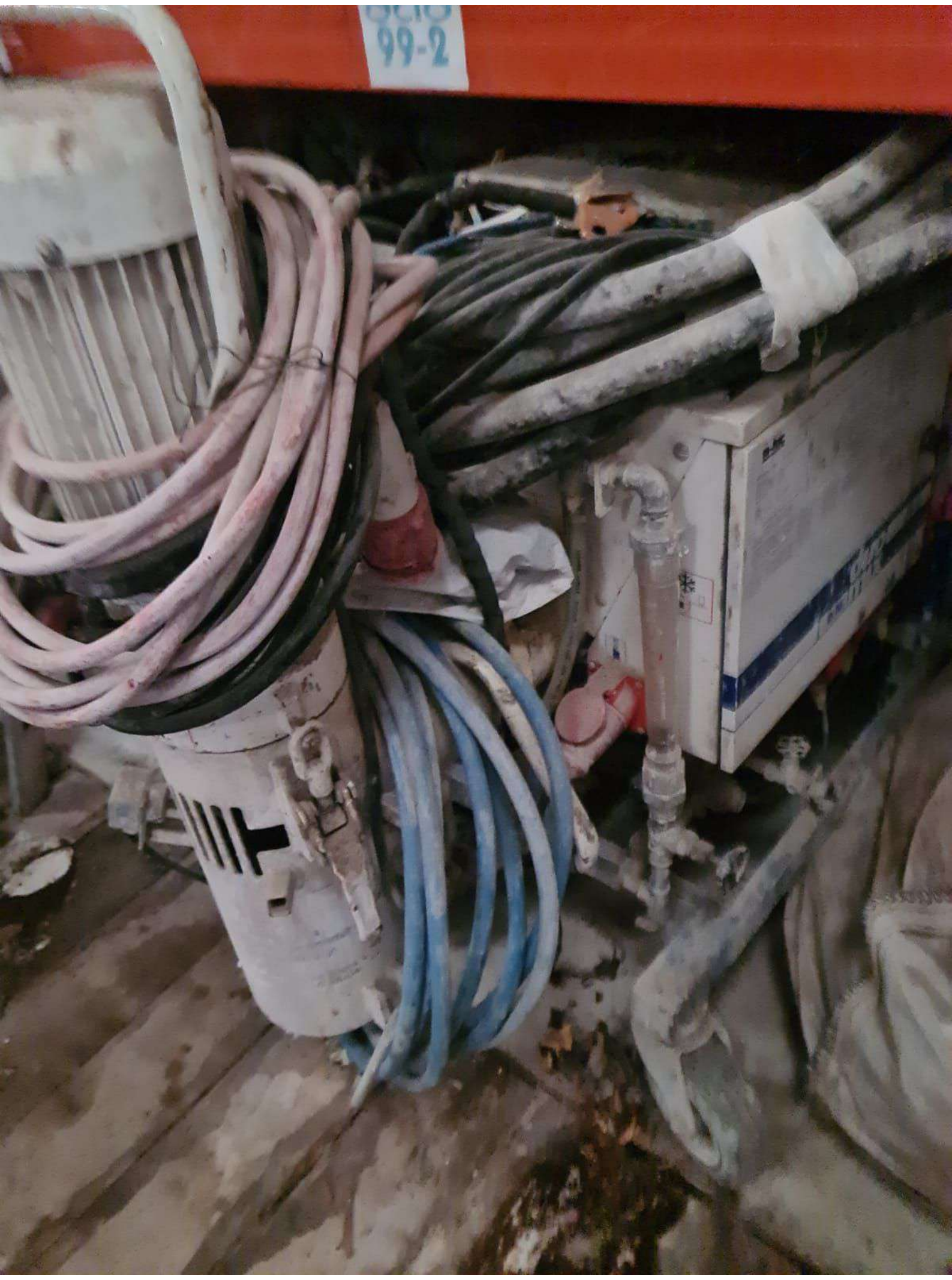
Servicio en fábrica  
Reservada de la máquina de la parte  
de la máquina (15) en la posición  
de la llave de posición (16)

**m-tec duo mix**





99-2









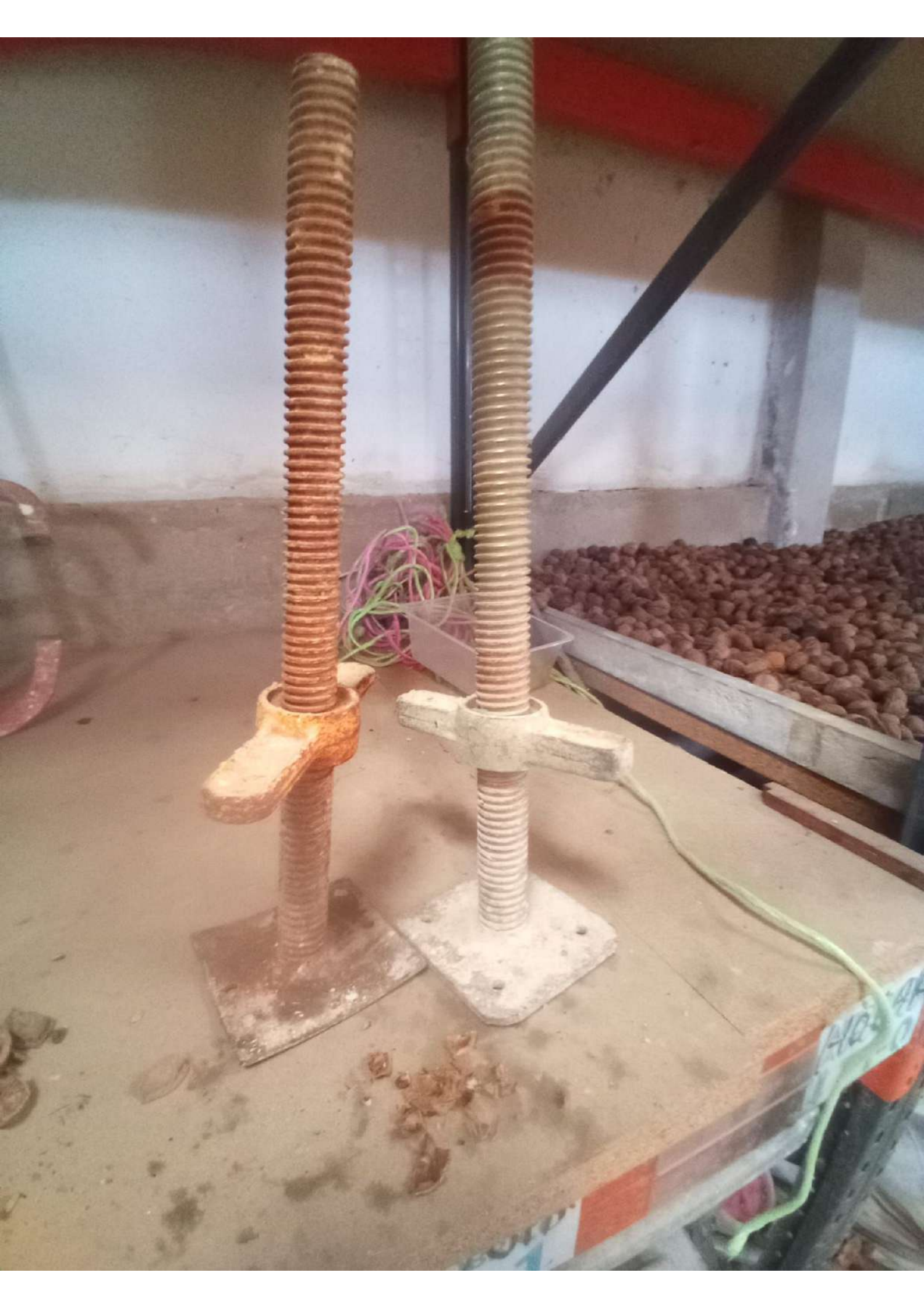






























AIBB

®

AIBB  
TH1260

AIBB







6

ASTOR IRDA  
AUTOMATICO  
79-2

QTY: 1 PCS  
MEAS: 110X28X36 CM  
N.W.: 10.5 KGS  
G.M.: 12.5 KGS  
MADE IN CHINA



































116-1









MITSUBISHI

NA 1377 BB

CANTER





DOBLO

E 9633 HHW  
www.medansamovil.com







































