

## Plan de empresa

[vc\_row][vc\_column][vc\_column\_text]



El plan de negocio se puede definir como un **documento** en el que **se detalla la actividad económica** de la empresa, sus estrategias y sus planes de actuación.

La **utilidad** de un Plan de Negocio es doble.

Por un lado, se utilizará como herramienta de trabajo, para el seguimiento y control de la actividad de la empresa y, por otro, como fuente de información y de datos para la realización de presupuestos e informes.

Las **características** más importantes que debe reunir un Plan de Negocio, para que mantenga a lo largo del tiempo su nivel de utilidad, son las siguientes:

- Calidad de la información.
- Actualidad de la información.
- Integridad de la información.
- Unidad de criterio en la redacción.

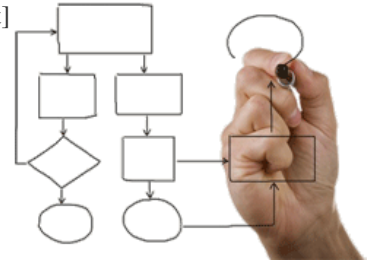
El **procedimiento** es el siguiente.

Cuando una empresa no ha iniciado todavía su andadura, el Plan de Negocio es, en principio, como una declaración de intenciones.

En la primera parte del Plan, debe realizarse un **análisis** de los aspectos más significativos de la iniciativa empresarial que se llevará a cabo, y en la segunda, debe detallarse la elaboración de un **plan financiero**, cuyo objeto es estimar el beneficio a generar por la empresa y las necesidades de financiación.

Para realizarlo rellene los siguientes puntos (los que pueda y si tiene dudas o alguno no sabe cumplimentarlo **puede solicitar la ayuda** de los técnicos de Emprende, de cualquier manera con ellos deberá cumplimentar el plan financiero):

[/vc\_column\_text][/vc\_column][/vc\_row][vc\_row][vc\_column width="1/1"][vc\_accordion active\_tab="false" collapsible="yes"][vc\_accordion\_tab title="1. Definición del negocio"][vc\_column\_text]



Consiste en desarrollar una **explicación general de su idea de negocio:**

- ¿Qué va a hacer?
- ¿Qué servicios va a ofrecer?
- ¿Dónde se va a desarrollar el negocio?
- ...

/vc\_accordion\_tab



- Nombre y apellidos
- Lugar y fecha de nacimiento
- Dirección
- Teléfono
- Por qué cree que puede acometer este negocio con éxito

/vc\_accordion\_tab



**Productos** a comercializar

**Servicios** a ofrecer

/vc\_accordion\_tab

**Dónde va a situar su negocio o actividad**

Elija y describa una zona de la ciudad dónde va a situar su actividad, por ejemplo:

- el barrio
- si es una calle principal, trasera
- ...

### **Competencia en la zona**

¿Hay otros negocios similares en la zona?

Si los hay:

- ¿cuántos?
- ¿cómo lo hacen?
- ...

### **Competencia en la ciudad**

¿Hay otros negocios similares en la ciudad?

Si los hay:

- ¿cuántos?
- ¿cómo lo hacen?
- ...

### **Posibles clientes a los que va dirigido**

- Número
- Tipo de clientes
- Motivaciones de compra
- ...

/vc\_accordion\_tab

### **Inversiones**

¿Qué necesito adquirir o alquilar para iniciar la actividad?

- Enumera los bienes necesarios y señala a su lado su precio o coste

### **Recursos** (con qué cuento para empezar la actividad)

- ¿Cuanto dinero tengo (en efectivo o bienes que tenga para vender)?
- ¿Tengo bienes para la actividad, por ejemplo una furgoneta, una bajera, ...?
- ¿Cuanto dinero necesito pedir prestado a un banco o caja de ahorros?
- ¿Me puede prestar dinero alguna persona (familiares, amigos, ...)?

### **Ventas o ingresos**

- ¿Cuánto esperas vender o ingresar mensualmente?
- ¿Cuánto esperas vender o ingresar anualmente?

#### **/vc\_accordion\_tab**

**Gastos** (indica la clase de gasto, el importe y cada cuánto es el pago)

Señala qué suministros necesitas contratar (luz, agua, teléfono, ...) y el precio estimado

- Señala el gasto estimado en publicidad o en promoción.
- Señala cualquier otro gasto.

#### **Personas a contratar**

- ¿Necesitas personal?
- ¿Cuántas personas?
- ¿Qué gasto anual supondrán entre sueldos y seguridad social?

#### **Stocks a adquirir**

Si vas a comercializar productos, señala cuántos vas a comprar al inicio del negocio y cuánto valen.

#### **/vc\_accordion\_tab**

**Impuestos a pagar** Señala cuáles de estos impuestos tienes que pagar y su importe aproximado:

- Impuesto de actividades económicas (iae)
- Licencia de obras
- Licencia de apertura
- Iva anual
- Pagos fraccionados de IRPF anuales

Impuesto sobre transmisiones patrimoniales y actos jurídicos documentados (1% del capital inicial)

Señala los pagos a los que tendrás que hacer frente mensualmente.

#### **/vc\_accordion\_tab**